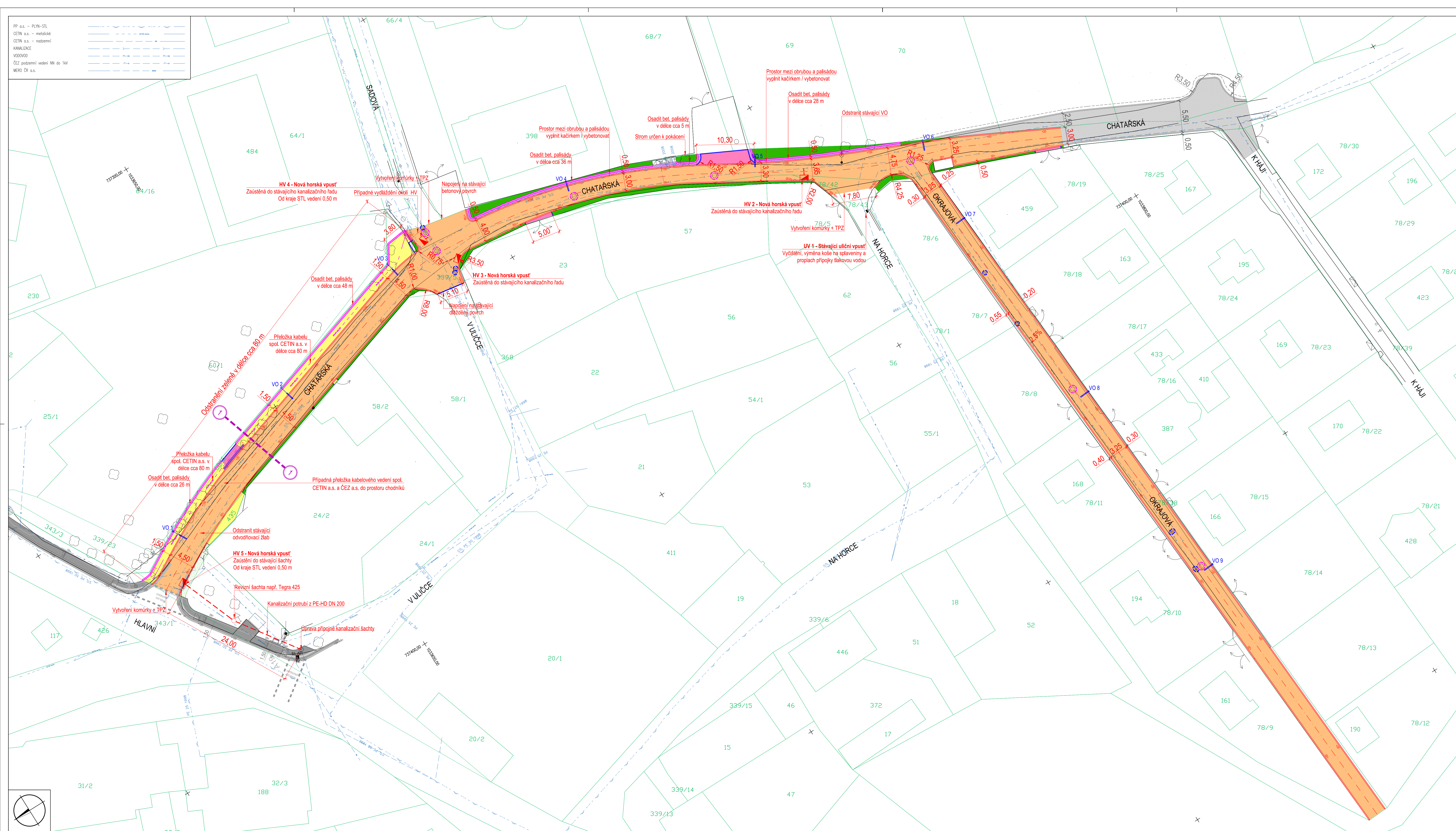


FP a.s. - PLYN-STL
 CETIN a.s. - metalické
 CETIN a.s. - nezemní
 KANALIZACE
 VÝVOZOVÁ
 CEZ podzemní vedení NN do LVV
 MERO ČR a.s.



- Vozovka odst. (D2, V, D1-N-E-PH, celkem min. 360 mm):
 KD 11+ 50/70 40 mm, spoj. pos. 1.2, kalifornští asf. emulze 0,3 kg/m², ACP 16+ 50/70 50 mm, inf. pos. modif. asf. emulze 1,0 kg/m²,
 SC C6/10 120 mm², S0b min. 150 mm (na pláň Ede2=mi.30 MPa)
- Chodník dlažba (D2, CH, D2-D-1-PH modifikovaná, celkem min. 250 mm):
 E0 šedá 60 mm, kote z DOK 40 mm, S0b min 150 mm (na pláň Ede2=mi.30 MPa)
- Výhledy dlažba (D2, CH, D2-D-1-PH modifikovaná, celkem min. 390 mm):
 E0 červená 80 mm, kote z DOK 40 mm, SC C6/10 120 mm, S0b tr. 0,5/2min 150 mm (na pláň Ede2=mi.30 MPa)
- Výhledy trávníky
 rozprostření sírvice v tl. 150 mm o ohumování se zalitím

- Průřez z betonové dlažby (speleoká pás):
 speleoká dlažba z rovné kontrastní betonové dlažby do kote z betonu (ve výhledech zesílen)
- Betonový obrubník (150/250) do kote z betonu C16/20dKf1 s boční opěrou
- Betonový obrubník (80/250) do kote z betonu C16/20dKf1 s boční opěrou
- Betonové palisády, do kote z betonu C16/20dKf1 s boční opěrou (zabetonovat min. do 1/3 výšky palisády !!!)
- Nové navržené horské vpusti
- Vzorový příčný řez č.1
- Výškové rektifikace povrchových značek

+20/150 Převýšení obrubníku oproti vozovce/chodníku v mm

Poznámka 1:
 Jednotlivé sestavné konstrukční vrstvy je nutné napojovat na stávající vozovku stupňovitě tak, aby nevznikala průběžná spára. V místech styku nové a původní asfaltové úpravy povrchu se spára průtžne, očistí a vyplní trvale pružnou asfaltovou modifikovanou závlivkou (TPZ). To samé bude provedeno i u všech pracovních spojů!

Poznámka 2:
 Navržené slávební úpravy navazují výškové a položové na stávající plochy a linie.

Poznámka 3:
 Navržené travnaté plochy se ohumují v tl. 150 mm a osají travním semenem se zalitím

Poznámka 4:
 U UV dotčených stávajících domů k vyčištění tělesa, výměny koše na splašiny a propláchnutí přípojky tlakovou vodou

Poznámka 5:
 Povrchové armatury síti (šoupátka, hydranty, poklopy, mřížka) se výškové upraví do úrovně nově navržených povrchů. V případě nevhodnosti stavu stávajících poklopů, mříží a krycích tělců, budou dodány nové.

Situace odpovídá podkladu katastrální mapy
 hranice parcel
 339/5 parcelní číslo, k.ú. Bojanovice

Souřadnicový systém: JTSK
 Výškový systém: BpV

Investor: Obec Bojanovice	Objednatel: Obec Bojanovice
Hlavní projektant: Sinpps s.r.o. Inženýrská společnost a projektová dílna Dvůrecká 387/2, 147 00 Praha 4 tel.: 241-405-838 • www.sinpps.cz	Projektant stavebního objektu:
Projektant: Ing. Vladimír Oufada	Projektant: Ing. Vladimír Oufada
Projekční inženýr: Ing. Vladimír Oufada	Stavební projektant: Ing. Vladimír Oufada
Autoregistrace: Ing. Vladimír Oufada	Autoregistrace: Ing. Vladimír Oufada
Objekt: Rekonstrukce ulice Chatařská v úseku Hlavní - Okrajová Bojanovice, Středočeský kraj	Datum: 61-2016
Název přílohy: Koordináční situace stavby	Datum: 12/2016
	Stupeň dokumentace: DÚR/DSP
	Mřížko: 1:250
	Prostředí: 12
	Číslo přílohy: B.2

TENTO NÁVRH JE DUŠEVNÍM VLASTNICTVÍM AUTORA A JE CHRÁNĚN VE SMYSLU "AUTORSKEHO ZÁKONA" (č.121/2000 Sb.)